

УПРАВЛЕНИЕ ОБРАЗОВАНИЯ И НАУКИ ЛИПЕЦКОЙ ОБЛАСТИ

**Государственное (областное) бюджетное учреждение
«ЦЕНТР МОНИТОРИНГА И ОЦЕНКИ КАЧЕСТВА ОБРАЗОВАНИЯ»**

**ДИАГНОСТИКА УЧЕБНЫХ ДОСТИЖЕНИЙ
ОБУЧАЮЩИХСЯ
В ОБРАЗОВАТЕЛЬНЫХ УЧРЕЖДЕНИЯХ
ЛИПЕЦКОЙ ОБЛАСТИ**

(февраль 2012 года)

**Липецк
2012**

ДИАГНОСТИКА УЧЕБНЫХ ДОСТИЖЕНИЙ ОБУЧАЮЩИХСЯ В ОБРАЗОВАТЕЛЬНЫХ УЧРЕЖДЕНИЯХ ЛИПЕЦКОЙ ОБЛАСТИ (февраль 2012 года) / Государственное (областное) бюджетное учреждение «Центр мониторинга и оценки качества образования», 2012 г. – 20 с.

Составители:

С.А. ЖДАНОВ, директор Г(О)БУ «Центр мониторинга и оценки качества образования»

Е.Е. ПАНОВА, заместитель директора Г(О)БУ «Центр мониторинга и оценки качества образования», к.п.н

С.В. ШАБАНОВ, заместитель директора Г(О)БУ «Центр мониторинга и оценки качества образования»

© Государственное (областное) бюджетное учреждение
«Центр мониторинга и оценки качества образования»

2012

Содержание

Введение	4
Описание модели диагностики образовательных достижений обучающихся	5
Результаты диагностики образовательных достижений обучающихся 6-х классов по учебному предмету «Математика»	7
Результаты диагностики образовательных достижений обучающихся 7 классов по учебному предмету «Русский язык»	10
Выводы и рекомендации	13
<i>Приложение 1.</i> Спецификация контрольных тестовых материалов для проведения тестирования обучающихся 6-х классов общеобразовательных учреждений Липецкой области по учебному предмету «Математика»	14
<i>Приложение 2.</i> Спецификация контрольных тестовых материалов для проведения тестирования обучающихся 7-х классов общеобразовательных учреждений Липецкой области по учебному предмету «Русский язык»	16
<i>Приложение 3.</i> Образцы заданий тестирования	19
<i>Приложение 4.</i> Образец бланка ответов	20

В соответствии с планом-графиком проверок по контролю качества образования управления образования и науки в образовательных учреждениях на 2012 год в феврале было проведено тестирование обучающихся 6-х классов по учебному предмету «математика» и обучающихся 7-х классов по учебному предмету «русский язык» следующих образовательных учреждений: МБОУ ООШ с. Черепянь Лебедянского муниципального района, МБОУ ООШ с. Васильевка Липецкого муниципального района, МБОУ СОШ № 25 им. Героя России А. В. Теперика г. Липецка, МБОУ СОШ № 28 им. А. Смылова г. Липецка, МБОУ СОШ № 62 г. Липецка, МБОУ СОШ № 65 г. Липецка.

Результаты тестирования по учебным предметам были учтены при подведении итогов проверки, доведены до сведения администрации и педагогических коллективов образовательных учреждений. Однако, учитывая интерес участников образовательного процесса в регионе к процедуре и результатам тестирования, считаем необходимым представить подробный анализ проведения диагностики учебных достижений обучающихся.

ОПИСАНИЕ МОДЕЛИ ДИАГНОСТИКИ ОБРАЗОВАТЕЛЬНЫХ ДОСТИЖЕНИЙ ОБУЧАЮЩИХСЯ

Цель тестирования обучающихся, проводимого в рамках диагностики образовательных достижений обучающихся – соответствие подготовки обучающихся требованиям федерального компонента государственного стандарта общего образования. В соответствии с поставленной целью были выделены следующие задачи:

- подготовка инструментария оценивания учебных достижений обучающихся;
- проведение выборки обучающихся для проведения тестирования;
- информирование образовательных учреждений об условиях и регламенте тестирования.

Подготовку инструментария тестирования осуществляли аккредитованные эксперты. Подготовленный экспертами пакет материалов состоял из спецификации работы (Приложения 1, 2), текста заданий (20 вариантов по каждому предмету, образцы заданий размещены в Приложении 3), ключей для оценивания. Все варианты были составлены из заданий базового уровня сложности репродуктивного характера с выбором одного из четырёх вариантов ответа, содержание заданий соответствовало УМК, используемым в тестируемых классах образовательных учреждений с учётом пройденного учебного материала.

Бланк ответа был разработан специалистами Государственного (областного) бюджетного учреждения «Центр мониторинга и оценки качества образования» и представлял собой унифицированный для компьютерной обработки документ (Приложение 4).

Спецификация работ была доведена до сведения администрации образовательных учреждений за 2 недели до даты тестирования.

Для проведения выборки тестируемых из числа обучающихся был проведен анализ количества и успеваемости всех обучающихся 6-х и 7-х классов проверяемых образовательных учреждений. Если количество обучающихся в соответствующем классе было меньше, чем 20, то к тестированию допускались все обучающиеся. Если количество обучающихся было больше 20 человек, то по успеваемости все обучающиеся были разделены

на 4 группы, из каждой были выбраны случайным образом по 5 обучающихся. Таким образом, от каждого образовательного учреждения по каждому предмету были протестированы 20 или менее обучающихся, каждый из которых писал свой, один из 20-ти вариантов задания. Всего в тестировании приняли участие 166 обучающихся: 83 обучающихся по русскому языку и 83 обучающихся по математике.

РЕЗУЛЬТАТЫ ДИАГНОСТИКИ ОБРАЗОВАТЕЛЬНЫХ ДОСТИЖЕНИЙ ОБУЧАЮЩИХСЯ 6-Х КЛАССОВ ПО УЧЕБНОМУ ПРЕДМЕТУ «МАТЕМАТИКА»

В тестировании по учебному предмету «Математика» приняли участие 83 обучающихся 6-х классов шести образовательных учреждений Липецкой области. В таблице 1 приведены результаты тестирования обучающихся по образовательным учреждениям по количественным и качественным характеристикам. Качество выполнения предложенного задания характеризуют показатели, расположенные в 4-6 столбцах таблицы. Средняя успешность – показатель, расчёт которого осуществлялся по формуле:

$$\text{средняя_успешность} = \frac{\text{количество_полученных_баллов_в_ОУ}}{\text{максимально_возможное_количество_баллов}} * 100\%$$

Таблица 1

Образовательное учреждение	Общее количество тестируемых	Доля выполнивших более 50% предложенного задания	Доля выполнивших более 65% предложенного задания	Доля выполнивших более 80% предложенного задания	Средняя успешность
МБОУ ООШ с. Черепянь Лебедянского муниципального района	1	100%	100%	100%	90%
МБОУ ООШ с. Васильевка Липецкого муниципального района	3	0%	0%	0%	30%
МБОУ СОШ № 25 им. Героя России А.В. Теперика г. Липецка	20	45%	10%	5%	42%
МБОУ СОШ № 28 им. А. Смыслова г. Липецка	20	90%	65%	45%	68%
МБОУ СОШ № 62 г. Липецка	20	80%	30%	15%	54%
МБОУ СОШ № 65 г. Липецка	19	89%	68%	53%	72%
В целом по ОУ	83	73%	42%	29%	58%

Вид распределения тестируемых по набранным баллам (рис.1) позволяет сделать вывод об адекватности реакции обучающихся на предложенный набор заданий как комплект заданий базового уровня сложности – распределение по форме близко к нормальному. Асимметричность распределения, наклон вправо, в сторону более высоких баллов, указывает на то, что задания оказались для тестируемых скорее простые, чем трудные.

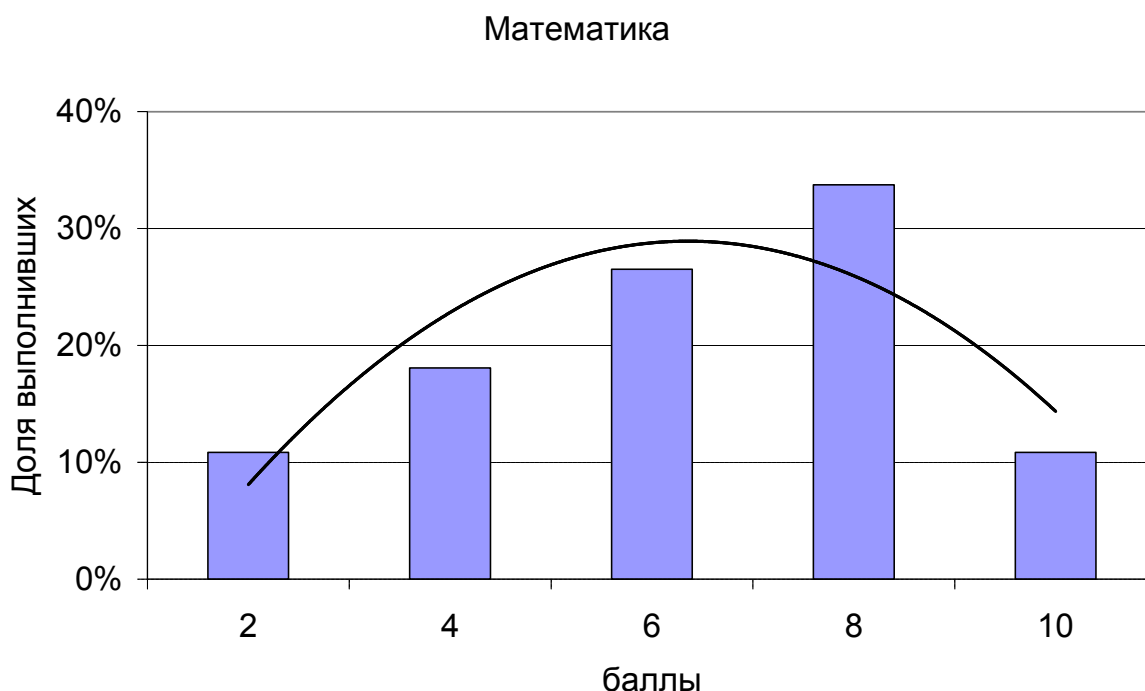


Рис. 1. Распределение тестируемых обучающихся 6-х классов по учебному предмету «Математика» по набранным баллам

Представляет интерес и процент выполнения каждого задания. На диаграмме (рис. 2) представлены итоги выполнения каждого задания (№ по спецификации, Приложение 1). Из диаграммы видно, что наибольшую трудность вызвали у тестируемых задания № 5 (Числа. Деление с остатком) и № 8 (Числа. Сравнение чисел, изображённых точками на координатной прямой). Процент выполнения этих заданий – менее 50%, т.е. более половины тестируемых обучающихся либо неверно выполнили указанные задания, либо даже не приступали к их выполнению, посчитав их трудными.

Математика

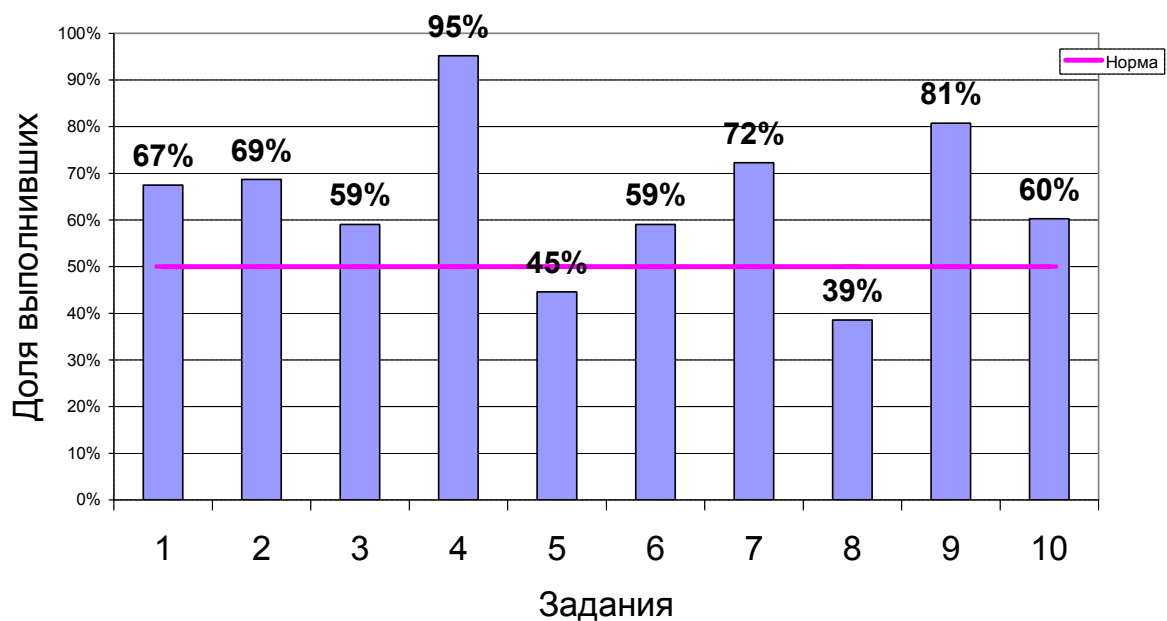


Рис. 2. Успешность выполнения каждого из предложенных заданий тестируемыми обучающимися 6-х классов по учебному предмету «Математика»

**РЕЗУЛЬТАТЫ ДИАГНОСТИКИ ОБРАЗОВАТЕЛЬНЫХ ДОСТИЖЕНИЙ
ОБУЧАЮЩИХСЯ 7-Х КЛАССОВ ПО УЧЕБНОМУ ПРЕДМЕТУ
«РУССКИЙ ЯЗЫК»**

В тестировании по учебному предмету «Русский язык» приняли участие 83 обучающихся 7-х классов шести образовательных учреждений Липецкой области. В таблице 2 приведены результаты тестирования обучающихся по образовательным учреждениям по количественным и качественным характеристикам. Качество выполнения предложенного задания характеризуют показатели, расположенные в 4-6 столбцах таблицы. Средняя успешность – показатель, расчёт которого осуществлялся по формуле:

$$\text{средняя_успешность} = \frac{\text{количество_полученных_баллов_в_ОУ}}{\text{максимально_возможное_количество_баллов}} * 100\%$$

Таблица 2

Образовательное учреждение	Общее количество тестируемых	Доля выполнивших более 50% предложенного задания	Доля выполнивших более 65% предложенного задания	Доля выполнивших более 80% предложенного задания	Средняя успешность
МБОУ ООШ с. Черепянь Лебедянского муниципального района	3	67%	0%	0%	47%
МБОУ ООШ с. Васильевка Липецкого муниципального района	4	50%	0%	0%	48%
МБОУ СОШ № 25 им. Героя России А.В. Теперика г. Липецка	17	53%	24%	6%	54%
МБОУ СОШ № 28 им. А. Смыслова г. Липецка	20	80%	30%	5%	60%
МБОУ СОШ № 62 г. Липецка	20	55%	30%	15%	58%
МБОУ СОШ № 65 г. Липецка	19	100%	89%	5%	81%
В целом по ОУ	83	71%	40%	7%	61%

Вид распределения тестируемых по набранным баллам (рис. 3) позволяет сделать вывод об адекватности реакции обучающихся на предложенный набор заданий как комплект заданий базового уровня сложности – распределение по форме близко к нормальному. Асимметричность распределения, наклон вправо, в сторону более высоких баллов, указывает на то, что задания оказались для тестируемых скорее простые, чем трудные.

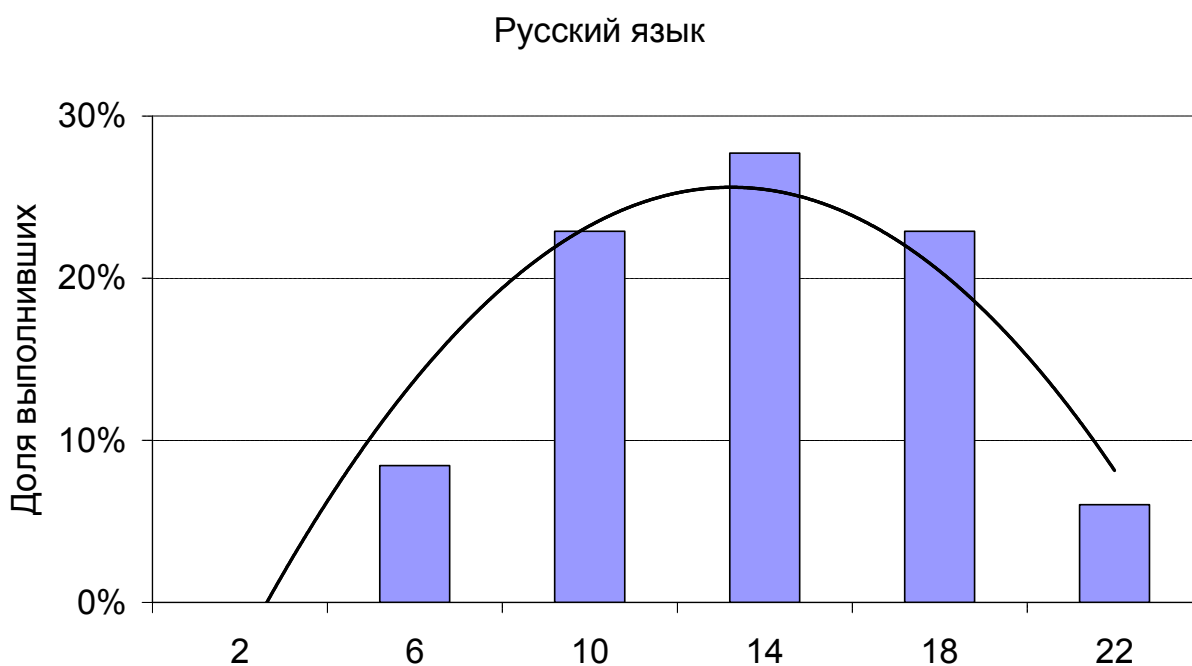


Рис. 3. Распределение тестируемых обучающихся 7-х классов по учебному предмету «Русский язык» по набранным баллам

Представляет интерес и процент выполнения каждого задания. На диаграмме (рис. 4) представлены итоги выполнения каждого задания (№ по спецификации, Приложение 2). Из диаграммы видно, что наибольшую трудность вызвали у тестируемых задания № 3 (*Морфемика. Морфемный*

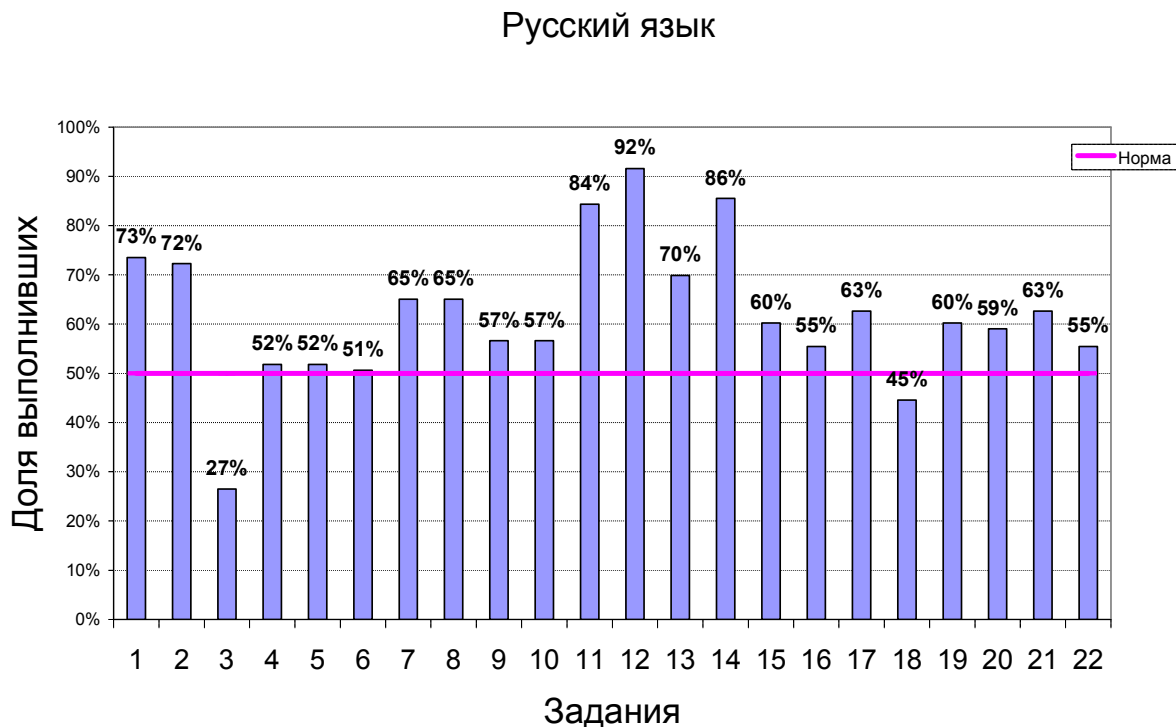


Рис. 4. Успешность выполнения каждого из предложенных заданий тестируемыми обучающимися 7-х классов по учебному предмету «Русский язык»

анализ слова.) и № 18 (*Грамматика. Синтаксис. Предложение. Грамматическая (предикативная) основа предложения*). Процент выполнения этих заданий – менее 50%, т.е. больше половины тестируемых обучающихся либо неверно выполнили указанные задания, либо даже не приступали к их выполнению, посчитав их трудными.

ВЫВОДЫ И РЕКОМЕНДАЦИИ

1. Результаты тестирования позволяют сделать вывод об уровне обученности данной категории обучающихся, сравнивая результаты класса в целом и каждого обучающегося в отдельности с заданной нормой. На уровне образовательного учреждения результаты возможно использовать для сравнительного анализа итогов административных и текущих контрольных работ для выстраивания индивидуальных траекторий образовательных достижений обучающихся.

2. Проведённое предметное тестирование обучающихся 6-х и 7-х классов является качественным срезом образовательных достижений обучающихся по учебному предмету на данный период времени. Итоги тестирования демонстрируют не только в целом удовлетворительную картину усвоения проверяемого содержания учебного материала, но и «западание» некоторых тем, что позволяет обратить внимание педагогов-предметников региона на данную проблему и ликвидировать пробелы в знаниях обучающихся к итоговой аттестации за курс основной школы, используя комплекс методических приёмов.

3. В процессе тестирования обучающихся 6-х и 7-х классов в феврале 2012 года по учебным предметам «Математика» и «Русский язык» было продемонстрировано, что предложенные инструментальный и организационная модель процесса соответствуют поставленной цели и это позволяет в дальнейшем использовать данный способ при организации различных диагностических процедур.

**Спецификация
контрольных тестовых материалов для проведения тестирования
обучающихся 6-х классов общеобразовательных учреждений Липец-
кой области по учебному предмету «Математика»**

1. Назначение тестовой работы – оценить уровень общеобразовательной подготовки по математике обучающихся общеобразовательных учреждений с целью выявления соответствия требованиям федерального компонента государственного стандарта общего образования в 6-х классах.

2. Документы, определяющие нормативную правовую базу тестовой работы:

- Обязательный минимум содержания основного общего образования по математике (Приложение к приказу Министерства образования Российской Федерации от 19.05.1998 № 1236 «Об утверждении временных требований к обязательному минимуму содержания основного общего образования»);

- Федеральный компонент государственного стандарта общего образования. Основное общее образование. Математика (приказ Министерства образования Российской Федерации от 05.03.2004 № 1089 «Об утверждении федерального компонента государственных стандартов начального общего, основного общего и среднего (полного) общего образования»).

3. Характеристика структуры и содержания тестовой работы.

По полноте охвата курса тестовая работа соотносится с целями обучения математике в основной школе, содержание соответствует срокам прохождения программного материала на момент 3-й учебной четверти. Работа направлена на проверку базовой подготовки школьников, отражающей уровень минимальной компетенции в арифметических вопросах. Каждое задание соотносится с одной из четырёх категорий познавательной области: знание/понимание; умение применять известный алгоритм, умение применять знания для решения математической задачи, применение знаний в практической ситуации.

В тестовую работу по математике включены задания закрытого типа (с выбором одного правильного ответа из четырёх предложенных). На выполнение тестов отводится 40 минут (от 2 до 8 минут на задание). При выполнении заданий запрещается использование микрокалькулятора.

Номер задания	Проверяемые элементы содержания
1	<i>Числа.</i> Арифметические действия с десятичными дробями.
2	<i>Числа.</i> Арифметические действия с обыкновенными дробями.
3	<i>Числа.</i> Сравнение десятичных дробей, обыкновенных дробей.
4	<i>Числа.</i> Порядок действий.
5	<i>Числа.</i> Деление с остатком.
6	<i>Числа.</i> Решение текстовых задач.
7	<i>Числа.</i> Действия с именованными величинами.
8	<i>Числа.</i> Сравнение чисел, изображенных точками на координатной прямой.
9	<i>Уравнения.</i> Решение уравнений.
10	<i>Числа.</i> Задачи на проценты.

Норма правильных ответов для каждого обучающегося – 50%.

Норма для тестируемой группы – 50% обучающихся, показавших результат не менее 50% правильных ответов для каждого тестируемого шестиклассника.

Система оценивания тестовой работы по качественным уровням предметных результатов по итогам выполненного элемента для тестируемой группы:

100%	
	оптимальный уровень
80%	
	допустимый уровень
65%	
	критический уровень
50%	
менее 50%	недопустимый

**Спецификация
контрольных тестовых материалов для проведения тестирования
обучающихся 7-х классов общеобразовательных учреждений Липец-
кой области по учебному предмету «Русский язык»**

1. Назначение тестовой работы – оценить уровень общеобразовательной подготовки по русскому языку обучающихся 7 классов общеобразовательных учреждений с целью выявления соответствия требованиям федерального компонента государственного стандарта общего образования в 7-х классах.

2. Документы, определяющие нормативную правовую базу тестовой работы:

- Обязательный минимум содержания основного общего образования по математике (Приложение к приказу Министерства образования Российской Федерации от 19.05.1998 № 1236 «Об утверждении временных требований к обязательному минимуму содержания основного общего образования»);

- Федеральный компонент государственного стандарта общего образования. Основное общее образование. Математика (приказ Министерства образования Российской Федерации от 05.03.2004 № 1089 «Об утверждении федерального компонента государственных стандартов начального общего, основного общего и среднего (полного) общего образования»).

3. Характеристика структуры и содержания работы:

По полноте охвата курса тестовая работа соотносится с целями обучения русскому языку в основной школе, содержание соответствует срокам прохождения программного материала на момент 3-й учебной четверти. В контрольные тестовые материалы включены задания, проверяющие следующие виды компетенций:

- лингвистическую компетенцию, то есть умение проводить элементарный лингвистический анализ языковых явлений;

- языковую компетенцию, то есть практическое владение русским языком, его словарём и грамматическим строем, соблюдение языковых норм.

В работу по русскому языку включены тестовые задания закрытого типа (с выбором одного правильного ответа из четырёх предложенных) по нескольким языковым уровням. На выполнение тестов отводится 40 минут (1 - 2 мин на каждое задание).

Выполнение всех тестов обязательно для всех учеников.

Номер задания	Элементы содержания, проверяемые заданиями работы
1	<i>Фонетика.</i> Соотношение звука и буквы.
2	<i>Фразеология.</i> Фразеологические обороты.
3	<i>Морфемика.</i> Морфемный анализ слова.
4	<i>Морфемика.</i> Значимые части слова (морфемы).
5	<i>Словообразование.</i> Основные способы образования слов.
6	<i>Морфология.</i> Самостоятельные части речи и их морфологические характеристики. Местоимения разных разрядов.
7	<i>Морфология.</i> Самостоятельные части речи и их морфологические характеристики. Разряды прилагательных. Краткие прилагательные и причастия.
8	<i>Правописание: орфография.</i> Правописание корней.
9	<i>Правописание: орфография.</i> Правописание приставок и корневых гласных после них.
10	<i>Правописание: орфография.</i> Правописание суффиксов причастий и личных окончаний глаголов.
11	<i>Правописание: орфография.</i> Правописание окончаний существительных, прилагательных и причастий.
12	<i>Правописание: орфография.</i> Правописание Ъ в глаголах.
13	<i>Правописание: орфография.</i> Правописание Ъ как показателя грамматической формы слова.
14	<i>Правописание: орфография.</i> Слитные и дефисные написания местоимений.
15	<i>Правописание: орфография.</i> Слитные и дефисные написания сложных слов.
16	<i>Правописание: орфография.</i> НЕ с разными частями речи.
17	<i>Правописание: орфография.</i> Н - НН в прилагательных и причастиях.
18	<i>Грамматика. Синтаксис.</i> Предложение. Грамматическая (предикативная) основа предложения.
19	<i>Грамматика. Синтаксис.</i> Синтаксический анализ простого и сложного предложения. Умение классифицировать синтаксические конструкции разного типа.
20	<i>Правописание: пунктуация.</i> Знаки препинания в простом и сложном предложении.
21	<i>Правописание: пунктуация.</i> Знаки препинания в простом осложненном предложении.
22	<i>Правописание: пунктуация.</i> Знаки препинания в простом осложненном предложении.

Норма правильных ответов для каждого обучающегося – 50%.

Норма для тестируемой группы – 50% обучающихся, показавших результат не менее 50% правильных ответов для каждого тестируемого школьника.

Система оценивания тестовой работы по качественным уровням предметных результатов по итогам выполненного элемента для тестируемой группы:

100%	
	оптимальный уровень
80%	
	допустимый уровень
65%	
	критический уровень
50%	
менее 50 %	недопустимый

ОБРАЗЦЫ ЗАДАНИЙ ТЕСТИРОВАНИЯ

Русский язык.

Вариант 1 (задание № 15)

Какое слово пишется через дефис?

- 1) (западно) европейский
- 2) (шахматно) шашечный
- 3) (буре) лом
- 4) (хлопчато) бумажный

Вариант 8 (задание № 18)

Какие предложения являются простыми? (Знаки препинания не расставлены.)

- А) Для счастья людям нужен мир и не нужна война.
- Б) Сад был великолепен и особенно его украшали кусты разноцветной буйно цветущей сирени.
- В) В этом сыром и прохладном уголке среди густой бузины и белой акации поднимался тополь.
- Г) В доме пахло ёлкой и сладким запахом свежеспечённой сдобы.

- 1) А, В, Г
- 2) А, Г
- 3) А, В
- 4) В, Г

Математика

Вариант 1 (задание № 3)

Расположить дроби в порядке возрастания: 0,0902; 0,09; 0,209.

- 1) 0,209; 0,0902; 0,09;
- 2) 0,09; 0,0902; 0,209;
- 3) 0,09; 0,209; 0,0902;
- 4) 0,0902; 0,09; 0,209.

Вариант 2 (задание № 10)

Футболка стоила 1200 рублей. После снижения цены она стала стоить 972 рубля. На сколько процентов была снижена цена на футболку?

- 1) 19;
- 2) 81;
- 3) 23;
- 4) 228.

ОБРАЗЕЦ БЛАНКА ОТВЕТОВ

БЛАНК ОТВЕТОВ																																																																																																																																																																																																																																																																																																													
Заполнять гелевой или капиллярной ручкой ЧЕРНЫМИ чернилами ЗАГЛАВНЫМИ ПЕЧАТНЫМИ БУКВАМИ по образцам: А Б В Г Д Е Е Ж З И Й К Л М Н О П Р С Т У Ф Х Ц Ч Ш Щ Ъ Ы Ь Э Ю Я 1 2 3 4 5 6 7 8 9 0 ,																																																																																																																																																																																																																																																																																																													
Предмет:	<table border="1" style="width: 100%; border-collapse: collapse;"> <tr> <th style="width: 15%;">Номер</th> <th style="width: 15%;">варианта</th> </tr> <tr> <td style="height: 20px;"></td> <td style="height: 20px;"></td> </tr> </table>	Номер	варианта																																																																																																																																																																																																																																																																																																										
Номер	варианта																																																																																																																																																																																																																																																																																																												
Дата:	<table border="1" style="width: 100%; border-collapse: collapse;"> <tr> <th style="width: 15%;">Класс</th> </tr> <tr> <td style="height: 20px;"></td> </tr> </table>	Класс																																																																																																																																																																																																																																																																																																											
Класс																																																																																																																																																																																																																																																																																																													
Фамилия																																																																																																																																																																																																																																																																																																													
Имя																																																																																																																																																																																																																																																																																																													
Отчество																																																																																																																																																																																																																																																																																																													
Школа																																																																																																																																																																																																																																																																																																													
Ответы на задания																																																																																																																																																																																																																																																																																																													
Образец написания метки <input checked="" type="checkbox"/>																																																																																																																																																																																																																																																																																																													
	<table border="1" style="width: 100%; border-collapse: collapse;"> <tr> <th>1</th><th>2</th><th>3</th><th>4</th><th>5</th><th>6</th><th>7</th><th>8</th><th>9</th><th>10</th><th>11</th><th>12</th><th>13</th><th>14</th><th>15</th><th>16</th><th>17</th><th>18</th><th>19</th><th>20</th> </tr> <tr> <td>1</td><td><input type="checkbox"/></td><td><input type="checkbox"/></td><td><input type="checkbox"/></td><td><input type="checkbox"/></td><td><input type="checkbox"/></td><td><input type="checkbox"/></td><td><input type="checkbox"/></td><td><input type="checkbox"/></td><td><input type="checkbox"/></td><td><input type="checkbox"/></td><td><input type="checkbox"/></td><td><input type="checkbox"/></td><td><input type="checkbox"/></td><td><input type="checkbox"/></td><td><input type="checkbox"/></td><td><input type="checkbox"/></td><td><input type="checkbox"/></td><td><input type="checkbox"/></td><td><input type="checkbox"/></td> </tr> <tr> <td>2</td><td><input type="checkbox"/></td><td><input type="checkbox"/></td><td><input type="checkbox"/></td><td><input type="checkbox"/></td><td><input type="checkbox"/></td><td><input type="checkbox"/></td><td><input type="checkbox"/></td><td><input type="checkbox"/></td><td><input type="checkbox"/></td><td><input type="checkbox"/></td><td><input type="checkbox"/></td><td><input type="checkbox"/></td><td><input type="checkbox"/></td><td><input type="checkbox"/></td><td><input type="checkbox"/></td><td><input type="checkbox"/></td><td><input type="checkbox"/></td><td><input type="checkbox"/></td><td><input type="checkbox"/></td> </tr> <tr> <td>3</td><td><input type="checkbox"/></td><td><input type="checkbox"/></td><td><input type="checkbox"/></td><td><input type="checkbox"/></td><td><input type="checkbox"/></td><td><input type="checkbox"/></td><td><input type="checkbox"/></td><td><input type="checkbox"/></td><td><input type="checkbox"/></td><td><input type="checkbox"/></td><td><input type="checkbox"/></td><td><input type="checkbox"/></td><td><input type="checkbox"/></td><td><input type="checkbox"/></td><td><input type="checkbox"/></td><td><input type="checkbox"/></td><td><input type="checkbox"/></td><td><input type="checkbox"/></td><td><input type="checkbox"/></td> </tr> <tr> <td>4</td><td><input type="checkbox"/></td><td><input type="checkbox"/></td><td><input type="checkbox"/></td><td><input type="checkbox"/></td><td><input type="checkbox"/></td><td><input type="checkbox"/></td><td><input type="checkbox"/></td><td><input type="checkbox"/></td><td><input type="checkbox"/></td><td><input type="checkbox"/></td><td><input type="checkbox"/></td><td><input type="checkbox"/></td><td><input type="checkbox"/></td><td><input type="checkbox"/></td><td><input type="checkbox"/></td><td><input type="checkbox"/></td><td><input type="checkbox"/></td><td><input type="checkbox"/></td><td><input type="checkbox"/></td> </tr> <tr> <th>21</th><th>22</th><th>23</th><th>24</th><th>25</th><th>26</th><th>27</th><th>28</th><th>29</th><th>30</th><th>31</th><th>32</th><th>33</th><th>34</th><th>35</th><th>36</th><th>37</th><th>38</th><th>39</th><th>40</th> </tr> <tr> <td>1</td><td><input type="checkbox"/></td><td><input type="checkbox"/></td><td><input type="checkbox"/></td><td><input type="checkbox"/></td><td><input type="checkbox"/></td><td><input type="checkbox"/></td><td><input type="checkbox"/></td><td><input type="checkbox"/></td><td><input type="checkbox"/></td><td><input type="checkbox"/></td><td><input type="checkbox"/></td><td><input type="checkbox"/></td><td><input type="checkbox"/></td><td><input type="checkbox"/></td><td><input type="checkbox"/></td><td><input type="checkbox"/></td><td><input type="checkbox"/></td><td><input type="checkbox"/></td><td><input type="checkbox"/></td> </tr> <tr> <td>2</td><td><input type="checkbox"/></td><td><input type="checkbox"/></td><td><input type="checkbox"/></td><td><input type="checkbox"/></td><td><input type="checkbox"/></td><td><input type="checkbox"/></td><td><input type="checkbox"/></td><td><input type="checkbox"/></td><td><input type="checkbox"/></td><td><input type="checkbox"/></td><td><input type="checkbox"/></td><td><input type="checkbox"/></td><td><input type="checkbox"/></td><td><input type="checkbox"/></td><td><input type="checkbox"/></td><td><input type="checkbox"/></td><td><input type="checkbox"/></td><td><input type="checkbox"/></td><td><input type="checkbox"/></td> </tr> <tr> <td>3</td><td><input type="checkbox"/></td><td><input type="checkbox"/></td><td><input type="checkbox"/></td><td><input type="checkbox"/></td><td><input type="checkbox"/></td><td><input type="checkbox"/></td><td><input type="checkbox"/></td><td><input type="checkbox"/></td><td><input type="checkbox"/></td><td><input type="checkbox"/></td><td><input type="checkbox"/></td><td><input type="checkbox"/></td><td><input type="checkbox"/></td><td><input type="checkbox"/></td><td><input type="checkbox"/></td><td><input type="checkbox"/></td><td><input type="checkbox"/></td><td><input type="checkbox"/></td><td><input type="checkbox"/></td> </tr> <tr> <td>4</td><td><input type="checkbox"/></td><td><input type="checkbox"/></td><td><input type="checkbox"/></td><td><input type="checkbox"/></td><td><input type="checkbox"/></td><td><input type="checkbox"/></td><td><input type="checkbox"/></td><td><input type="checkbox"/></td><td><input type="checkbox"/></td><td><input type="checkbox"/></td><td><input type="checkbox"/></td><td><input type="checkbox"/></td><td><input type="checkbox"/></td><td><input type="checkbox"/></td><td><input type="checkbox"/></td><td><input type="checkbox"/></td><td><input type="checkbox"/></td><td><input type="checkbox"/></td><td><input type="checkbox"/></td> </tr> <tr> <th>41</th><th>42</th><th>43</th><th>44</th><th>45</th><th>46</th><th>47</th><th>48</th><th>49</th><th>50</th><th>51</th><th>52</th><th>53</th><th>54</th><th>55</th><th>56</th><th>57</th><th>58</th><th>59</th><th>60</th> </tr> <tr> <td>1</td><td><input type="checkbox"/></td><td><input type="checkbox"/></td><td><input type="checkbox"/></td><td><input type="checkbox"/></td><td><input type="checkbox"/></td><td><input type="checkbox"/></td><td><input type="checkbox"/></td><td><input type="checkbox"/></td><td><input type="checkbox"/></td><td><input type="checkbox"/></td><td><input type="checkbox"/></td><td><input type="checkbox"/></td><td><input type="checkbox"/></td><td><input type="checkbox"/></td><td><input type="checkbox"/></td><td><input type="checkbox"/></td><td><input type="checkbox"/></td><td><input type="checkbox"/></td><td><input type="checkbox"/></td> </tr> <tr> <td>2</td><td><input type="checkbox"/></td><td><input type="checkbox"/></td><td><input type="checkbox"/></td><td><input type="checkbox"/></td><td><input type="checkbox"/></td><td><input type="checkbox"/></td><td><input type="checkbox"/></td><td><input type="checkbox"/></td><td><input type="checkbox"/></td><td><input type="checkbox"/></td><td><input type="checkbox"/></td><td><input type="checkbox"/></td><td><input type="checkbox"/></td><td><input type="checkbox"/></td><td><input type="checkbox"/></td><td><input type="checkbox"/></td><td><input type="checkbox"/></td><td><input type="checkbox"/></td><td><input type="checkbox"/></td> </tr> <tr> <td>3</td><td><input type="checkbox"/></td><td><input type="checkbox"/></td><td><input type="checkbox"/></td><td><input type="checkbox"/></td><td><input type="checkbox"/></td><td><input type="checkbox"/></td><td><input type="checkbox"/></td><td><input type="checkbox"/></td><td><input type="checkbox"/></td><td><input type="checkbox"/></td><td><input type="checkbox"/></td><td><input type="checkbox"/></td><td><input type="checkbox"/></td><td><input type="checkbox"/></td><td><input type="checkbox"/></td><td><input type="checkbox"/></td><td><input type="checkbox"/></td><td><input type="checkbox"/></td><td><input type="checkbox"/></td> </tr> <tr> <td>4</td><td><input type="checkbox"/></td><td><input type="checkbox"/></td><td><input type="checkbox"/></td><td><input type="checkbox"/></td><td><input type="checkbox"/></td><td><input type="checkbox"/></td><td><input type="checkbox"/></td><td><input type="checkbox"/></td><td><input type="checkbox"/></td><td><input type="checkbox"/></td><td><input type="checkbox"/></td><td><input type="checkbox"/></td><td><input type="checkbox"/></td><td><input type="checkbox"/></td><td><input type="checkbox"/></td><td><input type="checkbox"/></td><td><input type="checkbox"/></td><td><input type="checkbox"/></td><td><input type="checkbox"/></td> </tr> </table>	1	2	3	4	5	6	7	8	9	10	11	12	13	14	15	16	17	18	19	20	1	<input type="checkbox"/>	<input type="checkbox"/>	<input type="checkbox"/>	<input type="checkbox"/>	<input type="checkbox"/>	<input type="checkbox"/>	<input type="checkbox"/>	<input type="checkbox"/>	<input type="checkbox"/>	<input type="checkbox"/>	<input type="checkbox"/>	<input type="checkbox"/>	<input type="checkbox"/>	<input type="checkbox"/>	<input type="checkbox"/>	<input type="checkbox"/>	<input type="checkbox"/>	<input type="checkbox"/>	<input type="checkbox"/>	2	<input type="checkbox"/>	<input type="checkbox"/>	<input type="checkbox"/>	<input type="checkbox"/>	<input type="checkbox"/>	<input type="checkbox"/>	<input type="checkbox"/>	<input type="checkbox"/>	<input type="checkbox"/>	<input type="checkbox"/>	<input type="checkbox"/>	<input type="checkbox"/>	<input type="checkbox"/>	<input type="checkbox"/>	<input type="checkbox"/>	<input type="checkbox"/>	<input type="checkbox"/>	<input type="checkbox"/>	<input type="checkbox"/>	3	<input type="checkbox"/>	<input type="checkbox"/>	<input type="checkbox"/>	<input type="checkbox"/>	<input type="checkbox"/>	<input type="checkbox"/>	<input type="checkbox"/>	<input type="checkbox"/>	<input type="checkbox"/>	<input type="checkbox"/>	<input type="checkbox"/>	<input type="checkbox"/>	<input type="checkbox"/>	<input type="checkbox"/>	<input type="checkbox"/>	<input type="checkbox"/>	<input type="checkbox"/>	<input type="checkbox"/>	<input type="checkbox"/>	4	<input type="checkbox"/>	<input type="checkbox"/>	<input type="checkbox"/>	<input type="checkbox"/>	<input type="checkbox"/>	<input type="checkbox"/>	<input type="checkbox"/>	<input type="checkbox"/>	<input type="checkbox"/>	<input type="checkbox"/>	<input type="checkbox"/>	<input type="checkbox"/>	<input type="checkbox"/>	<input type="checkbox"/>	<input type="checkbox"/>	<input type="checkbox"/>	<input type="checkbox"/>	<input type="checkbox"/>	<input type="checkbox"/>	21	22	23	24	25	26	27	28	29	30	31	32	33	34	35	36	37	38	39	40	1	<input type="checkbox"/>	<input type="checkbox"/>	<input type="checkbox"/>	<input type="checkbox"/>	<input type="checkbox"/>	<input type="checkbox"/>	<input type="checkbox"/>	<input type="checkbox"/>	<input type="checkbox"/>	<input type="checkbox"/>	<input type="checkbox"/>	<input type="checkbox"/>	<input type="checkbox"/>	<input type="checkbox"/>	<input type="checkbox"/>	<input type="checkbox"/>	<input type="checkbox"/>	<input type="checkbox"/>	<input type="checkbox"/>	2	<input type="checkbox"/>	<input type="checkbox"/>	<input type="checkbox"/>	<input type="checkbox"/>	<input type="checkbox"/>	<input type="checkbox"/>	<input type="checkbox"/>	<input type="checkbox"/>	<input type="checkbox"/>	<input type="checkbox"/>	<input type="checkbox"/>	<input type="checkbox"/>	<input type="checkbox"/>	<input type="checkbox"/>	<input type="checkbox"/>	<input type="checkbox"/>	<input type="checkbox"/>	<input type="checkbox"/>	<input type="checkbox"/>	3	<input type="checkbox"/>	<input type="checkbox"/>	<input type="checkbox"/>	<input type="checkbox"/>	<input type="checkbox"/>	<input type="checkbox"/>	<input type="checkbox"/>	<input type="checkbox"/>	<input type="checkbox"/>	<input type="checkbox"/>	<input type="checkbox"/>	<input type="checkbox"/>	<input type="checkbox"/>	<input type="checkbox"/>	<input type="checkbox"/>	<input type="checkbox"/>	<input type="checkbox"/>	<input type="checkbox"/>	<input type="checkbox"/>	4	<input type="checkbox"/>	<input type="checkbox"/>	<input type="checkbox"/>	<input type="checkbox"/>	<input type="checkbox"/>	<input type="checkbox"/>	<input type="checkbox"/>	<input type="checkbox"/>	<input type="checkbox"/>	<input type="checkbox"/>	<input type="checkbox"/>	<input type="checkbox"/>	<input type="checkbox"/>	<input type="checkbox"/>	<input type="checkbox"/>	<input type="checkbox"/>	<input type="checkbox"/>	<input type="checkbox"/>	<input type="checkbox"/>	41	42	43	44	45	46	47	48	49	50	51	52	53	54	55	56	57	58	59	60	1	<input type="checkbox"/>	<input type="checkbox"/>	<input type="checkbox"/>	<input type="checkbox"/>	<input type="checkbox"/>	<input type="checkbox"/>	<input type="checkbox"/>	<input type="checkbox"/>	<input type="checkbox"/>	<input type="checkbox"/>	<input type="checkbox"/>	<input type="checkbox"/>	<input type="checkbox"/>	<input type="checkbox"/>	<input type="checkbox"/>	<input type="checkbox"/>	<input type="checkbox"/>	<input type="checkbox"/>	<input type="checkbox"/>	2	<input type="checkbox"/>	<input type="checkbox"/>	<input type="checkbox"/>	<input type="checkbox"/>	<input type="checkbox"/>	<input type="checkbox"/>	<input type="checkbox"/>	<input type="checkbox"/>	<input type="checkbox"/>	<input type="checkbox"/>	<input type="checkbox"/>	<input type="checkbox"/>	<input type="checkbox"/>	<input type="checkbox"/>	<input type="checkbox"/>	<input type="checkbox"/>	<input type="checkbox"/>	<input type="checkbox"/>	<input type="checkbox"/>	3	<input type="checkbox"/>	<input type="checkbox"/>	<input type="checkbox"/>	<input type="checkbox"/>	<input type="checkbox"/>	<input type="checkbox"/>	<input type="checkbox"/>	<input type="checkbox"/>	<input type="checkbox"/>	<input type="checkbox"/>	<input type="checkbox"/>	<input type="checkbox"/>	<input type="checkbox"/>	<input type="checkbox"/>	<input type="checkbox"/>	<input type="checkbox"/>	<input type="checkbox"/>	<input type="checkbox"/>	<input type="checkbox"/>	4	<input type="checkbox"/>	<input type="checkbox"/>	<input type="checkbox"/>	<input type="checkbox"/>	<input type="checkbox"/>	<input type="checkbox"/>	<input type="checkbox"/>	<input type="checkbox"/>	<input type="checkbox"/>	<input type="checkbox"/>	<input type="checkbox"/>	<input type="checkbox"/>	<input type="checkbox"/>	<input type="checkbox"/>	<input type="checkbox"/>	<input type="checkbox"/>	<input type="checkbox"/>	<input type="checkbox"/>	<input type="checkbox"/>
1	2	3	4	5	6	7	8	9	10	11	12	13	14	15	16	17	18	19	20																																																																																																																																																																																																																																																																																										
1	<input type="checkbox"/>	<input type="checkbox"/>	<input type="checkbox"/>	<input type="checkbox"/>	<input type="checkbox"/>	<input type="checkbox"/>	<input type="checkbox"/>	<input type="checkbox"/>	<input type="checkbox"/>	<input type="checkbox"/>	<input type="checkbox"/>	<input type="checkbox"/>	<input type="checkbox"/>	<input type="checkbox"/>	<input type="checkbox"/>	<input type="checkbox"/>	<input type="checkbox"/>	<input type="checkbox"/>	<input type="checkbox"/>																																																																																																																																																																																																																																																																																										
2	<input type="checkbox"/>	<input type="checkbox"/>	<input type="checkbox"/>	<input type="checkbox"/>	<input type="checkbox"/>	<input type="checkbox"/>	<input type="checkbox"/>	<input type="checkbox"/>	<input type="checkbox"/>	<input type="checkbox"/>	<input type="checkbox"/>	<input type="checkbox"/>	<input type="checkbox"/>	<input type="checkbox"/>	<input type="checkbox"/>	<input type="checkbox"/>	<input type="checkbox"/>	<input type="checkbox"/>	<input type="checkbox"/>																																																																																																																																																																																																																																																																																										
3	<input type="checkbox"/>	<input type="checkbox"/>	<input type="checkbox"/>	<input type="checkbox"/>	<input type="checkbox"/>	<input type="checkbox"/>	<input type="checkbox"/>	<input type="checkbox"/>	<input type="checkbox"/>	<input type="checkbox"/>	<input type="checkbox"/>	<input type="checkbox"/>	<input type="checkbox"/>	<input type="checkbox"/>	<input type="checkbox"/>	<input type="checkbox"/>	<input type="checkbox"/>	<input type="checkbox"/>	<input type="checkbox"/>																																																																																																																																																																																																																																																																																										
4	<input type="checkbox"/>	<input type="checkbox"/>	<input type="checkbox"/>	<input type="checkbox"/>	<input type="checkbox"/>	<input type="checkbox"/>	<input type="checkbox"/>	<input type="checkbox"/>	<input type="checkbox"/>	<input type="checkbox"/>	<input type="checkbox"/>	<input type="checkbox"/>	<input type="checkbox"/>	<input type="checkbox"/>	<input type="checkbox"/>	<input type="checkbox"/>	<input type="checkbox"/>	<input type="checkbox"/>	<input type="checkbox"/>																																																																																																																																																																																																																																																																																										
21	22	23	24	25	26	27	28	29	30	31	32	33	34	35	36	37	38	39	40																																																																																																																																																																																																																																																																																										
1	<input type="checkbox"/>	<input type="checkbox"/>	<input type="checkbox"/>	<input type="checkbox"/>	<input type="checkbox"/>	<input type="checkbox"/>	<input type="checkbox"/>	<input type="checkbox"/>	<input type="checkbox"/>	<input type="checkbox"/>	<input type="checkbox"/>	<input type="checkbox"/>	<input type="checkbox"/>	<input type="checkbox"/>	<input type="checkbox"/>	<input type="checkbox"/>	<input type="checkbox"/>	<input type="checkbox"/>	<input type="checkbox"/>																																																																																																																																																																																																																																																																																										
2	<input type="checkbox"/>	<input type="checkbox"/>	<input type="checkbox"/>	<input type="checkbox"/>	<input type="checkbox"/>	<input type="checkbox"/>	<input type="checkbox"/>	<input type="checkbox"/>	<input type="checkbox"/>	<input type="checkbox"/>	<input type="checkbox"/>	<input type="checkbox"/>	<input type="checkbox"/>	<input type="checkbox"/>	<input type="checkbox"/>	<input type="checkbox"/>	<input type="checkbox"/>	<input type="checkbox"/>	<input type="checkbox"/>																																																																																																																																																																																																																																																																																										
3	<input type="checkbox"/>	<input type="checkbox"/>	<input type="checkbox"/>	<input type="checkbox"/>	<input type="checkbox"/>	<input type="checkbox"/>	<input type="checkbox"/>	<input type="checkbox"/>	<input type="checkbox"/>	<input type="checkbox"/>	<input type="checkbox"/>	<input type="checkbox"/>	<input type="checkbox"/>	<input type="checkbox"/>	<input type="checkbox"/>	<input type="checkbox"/>	<input type="checkbox"/>	<input type="checkbox"/>	<input type="checkbox"/>																																																																																																																																																																																																																																																																																										
4	<input type="checkbox"/>	<input type="checkbox"/>	<input type="checkbox"/>	<input type="checkbox"/>	<input type="checkbox"/>	<input type="checkbox"/>	<input type="checkbox"/>	<input type="checkbox"/>	<input type="checkbox"/>	<input type="checkbox"/>	<input type="checkbox"/>	<input type="checkbox"/>	<input type="checkbox"/>	<input type="checkbox"/>	<input type="checkbox"/>	<input type="checkbox"/>	<input type="checkbox"/>	<input type="checkbox"/>	<input type="checkbox"/>																																																																																																																																																																																																																																																																																										
41	42	43	44	45	46	47	48	49	50	51	52	53	54	55	56	57	58	59	60																																																																																																																																																																																																																																																																																										
1	<input type="checkbox"/>	<input type="checkbox"/>	<input type="checkbox"/>	<input type="checkbox"/>	<input type="checkbox"/>	<input type="checkbox"/>	<input type="checkbox"/>	<input type="checkbox"/>	<input type="checkbox"/>	<input type="checkbox"/>	<input type="checkbox"/>	<input type="checkbox"/>	<input type="checkbox"/>	<input type="checkbox"/>	<input type="checkbox"/>	<input type="checkbox"/>	<input type="checkbox"/>	<input type="checkbox"/>	<input type="checkbox"/>																																																																																																																																																																																																																																																																																										
2	<input type="checkbox"/>	<input type="checkbox"/>	<input type="checkbox"/>	<input type="checkbox"/>	<input type="checkbox"/>	<input type="checkbox"/>	<input type="checkbox"/>	<input type="checkbox"/>	<input type="checkbox"/>	<input type="checkbox"/>	<input type="checkbox"/>	<input type="checkbox"/>	<input type="checkbox"/>	<input type="checkbox"/>	<input type="checkbox"/>	<input type="checkbox"/>	<input type="checkbox"/>	<input type="checkbox"/>	<input type="checkbox"/>																																																																																																																																																																																																																																																																																										
3	<input type="checkbox"/>	<input type="checkbox"/>	<input type="checkbox"/>	<input type="checkbox"/>	<input type="checkbox"/>	<input type="checkbox"/>	<input type="checkbox"/>	<input type="checkbox"/>	<input type="checkbox"/>	<input type="checkbox"/>	<input type="checkbox"/>	<input type="checkbox"/>	<input type="checkbox"/>	<input type="checkbox"/>	<input type="checkbox"/>	<input type="checkbox"/>	<input type="checkbox"/>	<input type="checkbox"/>	<input type="checkbox"/>																																																																																																																																																																																																																																																																																										
4	<input type="checkbox"/>	<input type="checkbox"/>	<input type="checkbox"/>	<input type="checkbox"/>	<input type="checkbox"/>	<input type="checkbox"/>	<input type="checkbox"/>	<input type="checkbox"/>	<input type="checkbox"/>	<input type="checkbox"/>	<input type="checkbox"/>	<input type="checkbox"/>	<input type="checkbox"/>	<input type="checkbox"/>	<input type="checkbox"/>	<input type="checkbox"/>	<input type="checkbox"/>	<input type="checkbox"/>	<input type="checkbox"/>																																																																																																																																																																																																																																																																																										

Замена ошибочных ответов																																																																																																														
	Номер задания	1	2	3	4		---------------	--------------------------	--------------------------	--------------------------	--------------------------			<input type="checkbox"/>	<input type="checkbox"/>	<input type="checkbox"/>	<input type="checkbox"/>			<input type="checkbox"/>	<input type="checkbox"/>	<input type="checkbox"/>	<input type="checkbox"/>			<input type="checkbox"/>	<input type="checkbox"/>	<input type="checkbox"/>	<input type="checkbox"/>			<input type="checkbox"/>	<input type="checkbox"/>	<input type="checkbox"/>	<input type="checkbox"/>			Номер задания	1	2	3	4		---------------	--------------------------	--------------------------	--------------------------	--------------------------			<input type="checkbox"/>	<input type="checkbox"/>	<input type="checkbox"/>	<input type="checkbox"/>			<input type="checkbox"/>	<input type="checkbox"/>	<input type="checkbox"/>	<input type="checkbox"/>			<input type="checkbox"/>	<input type="checkbox"/>	<input type="checkbox"/>	<input type="checkbox"/>			<input type="checkbox"/>	<input type="checkbox"/>	<input type="checkbox"/>	<input type="checkbox"/>			Номер задания	1	2	3	4		---------------	--------------------------	--------------------------	--------------------------	--------------------------			<input type="checkbox"/>	<input type="checkbox"/>	<input type="checkbox"/>	<input type="checkbox"/>			<input type="checkbox"/>	<input type="checkbox"/>	<input type="checkbox"/>	<input type="checkbox"/>			<input type="checkbox"/>	<input type="checkbox"/>	<input type="checkbox"/>	<input type="checkbox"/>			<input type="checkbox"/>	<input type="checkbox"/>	<input type="checkbox"/>	<input type="checkbox"/>	